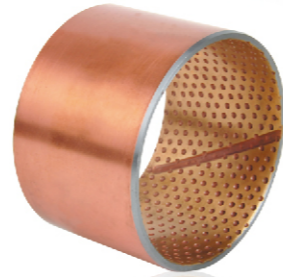
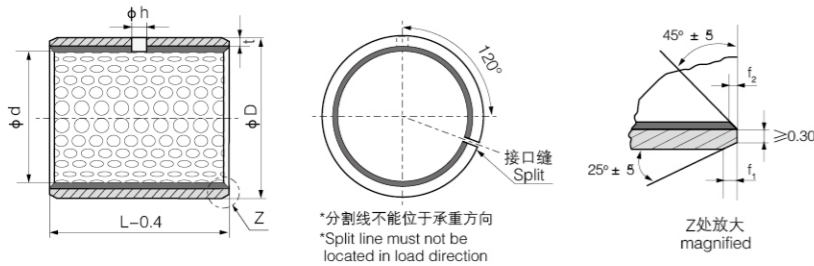


CHB-800 标准公制轴承  
Metric Standard Bushing



单位unit:mm

型号 Type	外径 φD	内径 φd	相配轴径		相配座孔		Hole φh	f <sub>1</sub>	f <sub>2</sub>	L-0.4					
			尺寸	公差 f7	尺寸	公差 H7				15	20	25	30	40	50
CHB-800	12	10	10	-0.013 -0.028	12	+0.018 0				1015	1020				
CHB-800	14	12	12	-0.016 -0.034	14	+0.018 0				1215	1220				
CHB-800	16	14	14	-0.016 -0.034	16	+0.018 0				1415	1420				
CHB-800	17	15	15	-0.016 -0.034	17	+0.018 0	φ4	0.6	0.3	1515	1520	1525			
CHB-800	18	16	16	-0.016 -0.034	18	+0.018 0				1615	1620	1625			
CHB-800	19	17	17	-0.016 -0.034	19	+0.021 0				1715	1720	1725			
CHB-800	20	18	18	-0.016 -0.034	20	+0.021 0				1815	1820	1825			
CHB-800	23	20	20	-0.020 -0.041	23	+0.021 0				2015	2020	2025			
CHB-800	25	22	22	-0.020 -0.041	25	+0.021 0					2220	2225	2230		
CHB-800	27	24	24	-0.020 -0.041	27	+0.021 0		0.8	0.4		2420	2425	2430		
CHB-800	28	25	25	-0.020 -0.041	28	+0.021 0					2520	2525	2530		
CHB-800	30	26	26	-0.020 -0.041	30	+0.021 0	φ6				2620	2625	2630		
CHB-800	32	28	28	-0.020 -0.041	32	+0.025 0					2820	2825	2830		
CHB-800	34	30	30	-0.020 -0.041	34	+0.025 0					3020	3025	3030		
CHB-800	36	32	32	-0.025 -0.050	36	+0.025 0		1.2	0.6		3220	3225	3230	3240	
CHB-800	39	35	35	-0.025 -0.050	39	+0.025 0					3520	3525	3530	3540	
CHB-800	42	38	38	-0.025 -0.050	42	+0.025 0					3820	3825	3830	3840	
CHB-800	44	40	40	-0.025 -0.050	44	+0.025 0						4025	4030	4040	
CHB-800	50	45	45	-0.025 -0.050	50	+0.025 0	φ8					4525	4530	4540	
CHB-800	55	50	50	-0.025 -0.050	55	+0.025 0		1.6	0.8			5030	5040	5050	
CHB-800	60	55	55	-0.030 -0.060	60	+0.030 0						5530	5540	5550	

Catalog No. — d — L  
CHB-800 — 15 — 15

CHB-800 标准公制轴承  
Metric Standard Bushing

单位unit:mm

型号 Type	外径 φD	内径 φd	相配轴径		相配座孔		Hole φh <sub>1</sub>	f <sub>1</sub>	f <sub>2</sub>	L-0.4					
			尺寸	公差 f7	尺寸	公差 H7				40	50	60	70	80	100
CHB-800	65	60	60	-0.030 -0.060	65	+0.030 0	φ8			6040	6050	6060			
CHB-800	70	65	65	-0.030 -0.060	70	+0.030 0				6540	6550	6560			
CHB-800	80	75	75	-0.030 -0.060	80	+0.030 0				7540	7550	7560			
CHB-800	85	80	80	-0.030 -0.060	85	+0.035 0				8040	8050	8060			
CHB-800	90	85	85	-0.036 -0.071	90	+0.035 0					8550	8560	8570		
CHB-800	95	90	90	-0.036 -0.071	95	+0.035 0					9050	9060	9070		
CHB-800	100	95	95	-0.036 -0.071	100	+0.035 0					9550	9560	9570		
CHB-800	105	100	100	-0.036 -0.071	105	+0.035 0					10050	10060	10070		
CHB-800	110	105	105	-0.036 -0.071	110	+0.035 0		1.6	0.8		10550	10560	10570		
CHB-800	115	110	110	-0.036 -0.071	115	+0.035 0	φ9.5				11050	11060	11070		
CHB-800	120	115	115	-0.036 -0.071	120	+0.035 0						11560	11570	11580	
CHB-800	125	120	120	-0.036 -0.071	125	+0.040 0						12060	12070	12080	
CHB-800	130	125	125	-0.043 -0.083	130	+0.040 0						12560	12570	12580	
CHB-800	135	130	130	-0.043 -0.083	135	+0.040 0						13060	13070	13080	
CHB-800	140	135	135	-0.043 -0.083	140	+0.040 0								13580	135100
CHB-800	150	145	145	-0.043 -0.083	150	+0.040 0								14580	145100
CHB-800	155	150	150	-0.043 -0.083	155	+0.040 0								15080	150100